



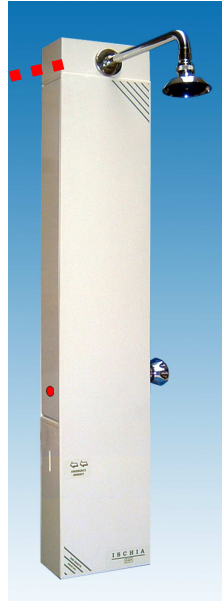
MODELLO ISCHIA MONTAGGIO

A- Per liberare l'impianto idraulico
(solo in caso di necessità)



a b c

Chiusura
gruppo
superiore
con viti



1°a



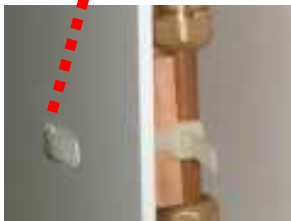
2°a



Svitare le viti se
occorre liberare
l'impianto idraulico
dopo aver smontato
i laterali

C- Fascetta per il trasporto

1°c



Fascetta per il trasporto
da togliere prima del
montaggio

3°a



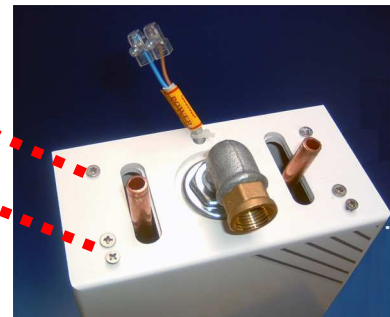
2°b



Laterali superiori smontati

Per togliere i
laterali svitare
le viti sopra poi
togliere le
porte e svitare
le viti sotto.

1°b



b- Per togliere i laterali

PER IL MANUALE COMPLETO VISITARE IL SITO www.gisaonline.it