

*Gentile cliente,
la ringraziamo per la fiducia accordataci con l'acquisto di un nostro prodotto.
Se Lei avrà la costanza di seguire attentamente le indicazioni contenute nel presente manuale,
siamo certi che potrà apprezzarne nel tempo e con soddisfazione la qualità.
La preghiamo di leggere attentamente le indicazioni contenute nel manuale che riguardano
l'uso corretto del nostro prodotto, in conformità alle prescrizioni essenziali di sicurezza.*

- AVVERTENZE

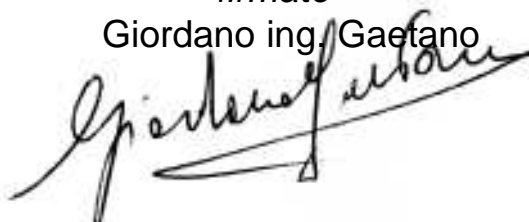
- La conoscenza delle informazioni e delle prescrizioni contenute nel presente manuale è essenziale per un corretto uso del prodotto.
- Verificare al momento del ricevimento che la confezione ed il prodotto stesso non abbiano subito danni durante il trasporto.
- Questo prodotto è atto al funzionamento con temperature di esercizio comprese tra 0 e 55° C.
- Porre attenzione alle connessioni elettriche.
- I guasti causati dal mancato rispetto di tutte le avvertenze riportate in questa pubblicazione, non sono coperte da garanzia.

- DICHIARAZIONE DI CONFORMITA'

Si dichiara che le apparecchiature di nostra produzione modello EOLO con scheda TEA o TEM sono conformi alla normativa CEI come dichiarato da apposita marcatura CE.

firmato

Giordano ing. Gaetano



Descrizione generale dell'apparecchio

La scheda TEM vers. oceania e TEA vers. oceania sono sistemi avanzati di controllo di servizio temporizzato con tempi di erogazione che vanno da 20 secondi a 5 minuti, di 20 secondi in 20 secondi o 0,5 secondi sommabili.

Attivabili da gettone o moneta e tessera ovale programmabile con o senza il programmatore mod SB01.

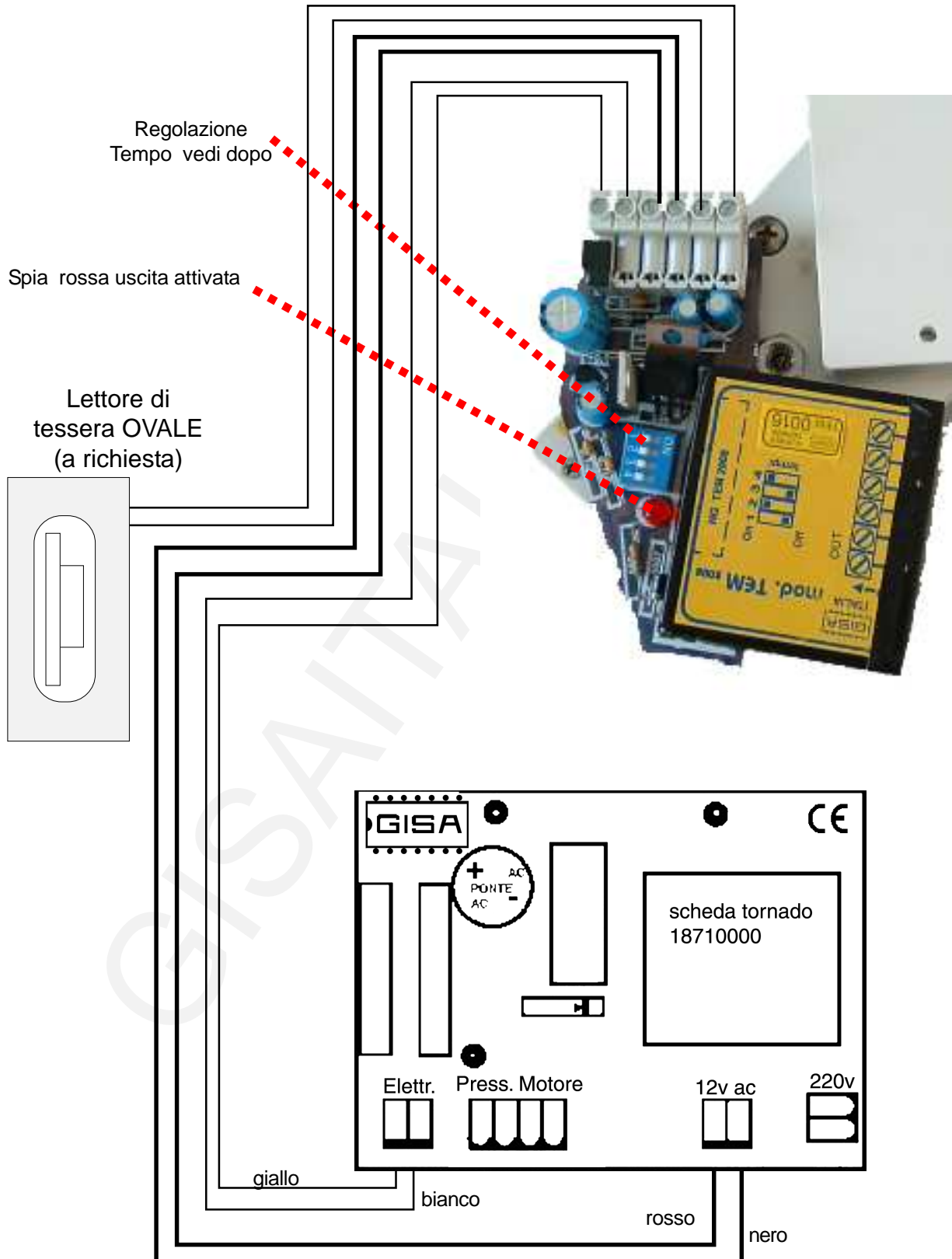
E' disponibile in diverse versioni differenti:

- con o senza lettore di tessera ovale.

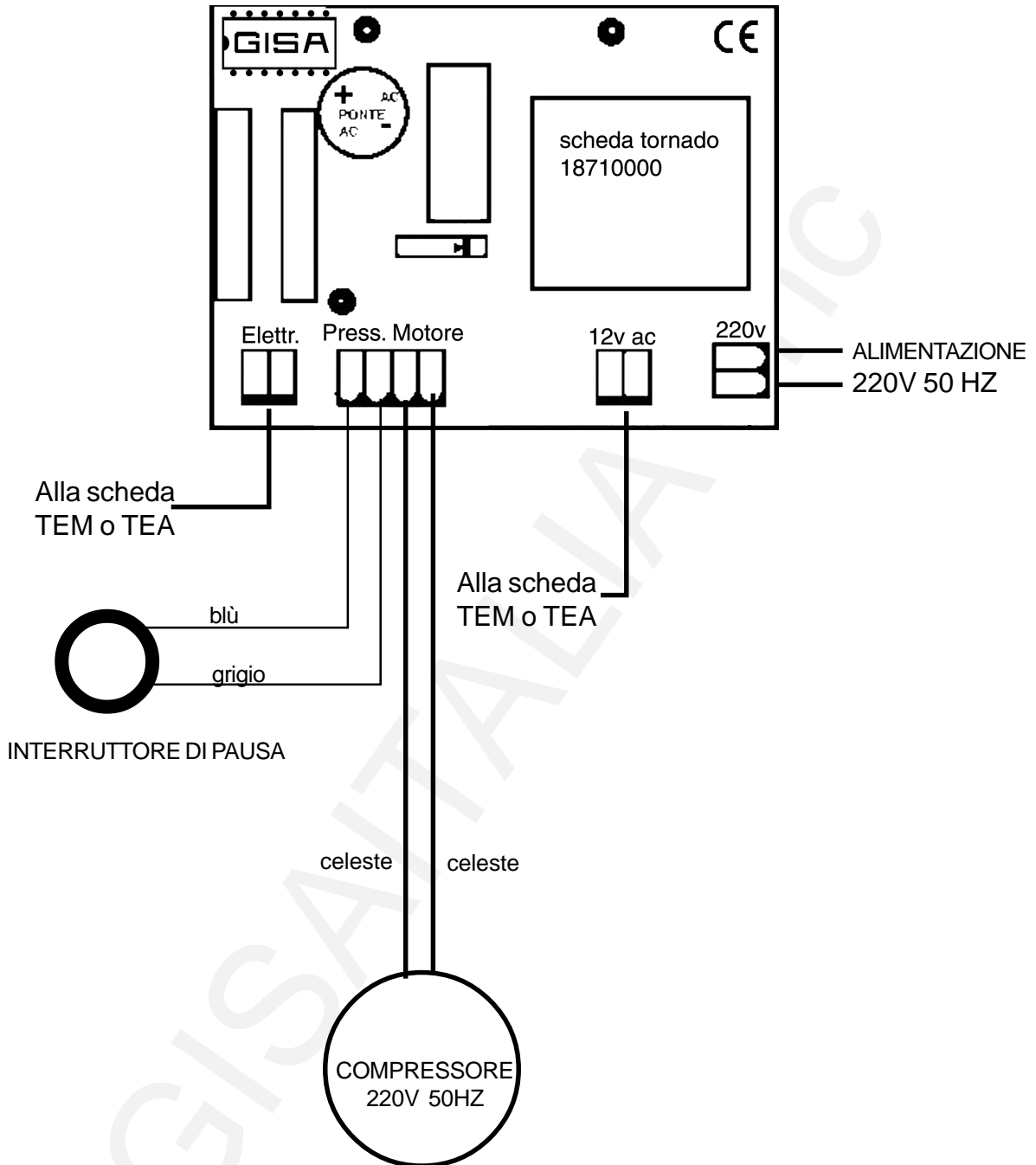
Il modello EOLO è provvisto di compressore internamente.

- Schema del mod. TEM versione oceania

PER IL MANUALE COMPLETO VISITARE IL SITO www.gisaonline.it



Proprietà della GISA snc SALERNO (ITALY) riproduzione vietata



Proprietà della GISA snc SALERNO (ITALY) riproduzione vietata

PER IL MANUALE COMPLETO VISITARE IL SITO www.gisaonline.it

- PROGRAMMAZIONE DEL TEMPO

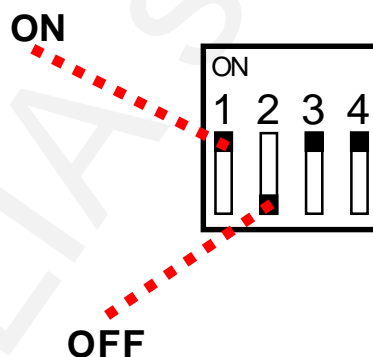
Il tempo è programmabile da 20 sec. **circa** a 5 minuti **circa**, di 20 secondi in 20 secondi.

NOTA 1 Dopo aver modificato la programmazione del tempo spegnere e riaccendere la macchina per validare la programmazione.

NOTA 2 La scheda TEA ha la stessa configurazione ,funzionamento, programmazione della scheda TEM..



I tempi sono approssimati!!



Regolazione del tempo vedi anche pagina 2

TEMPO	TEMPO	1	2	3	4
0,5 SEC.	0,5 SEC.	OFF	OFF	OFF	OFF
20 SEC.	20 SEC.	ON	OFF	OFF	OFF
40 SEC.	40 SEC.	OFF	ON	OFF	OFF
1 MINUTO	60 SEC.	ON	ON	OFF	OFF
1 MIN. 20 SEC.	80 SEC.	OFF	OFF	ON	OFF
1 MIN. 40 SEC.	100 SEC.	ON	OFF	ON	OFF
2 MINUTI	120 SEC.	OFF	ON	ON	OFF
2 MIN. 20 SEC.	140 SEC.	ON	ON	ON	OFF
2 MIN. 40 SEC.	160 SEC.	OFF	OFF	OFF	ON
3 MINUTI	180 SEC.	ON	OFF	OFF	ON
3 MIN. 20 SEC.	200 SEC.	OFF	ON	OFF	ON
3 MIN. 40 SEC.	220 SEC.	ON	ON	OFF	ON
4 MINUTI	240 SEC.	OFF	OFF	ON	ON
4 MIN. 20 SEC.	260 SEC.	ON	OFF	ON	ON
4 MIN. 40 SEC.	280 SEC.	OFF	ON	ON	ON
5 MINUTI	300 SEC.	ON	ON	ON	ON